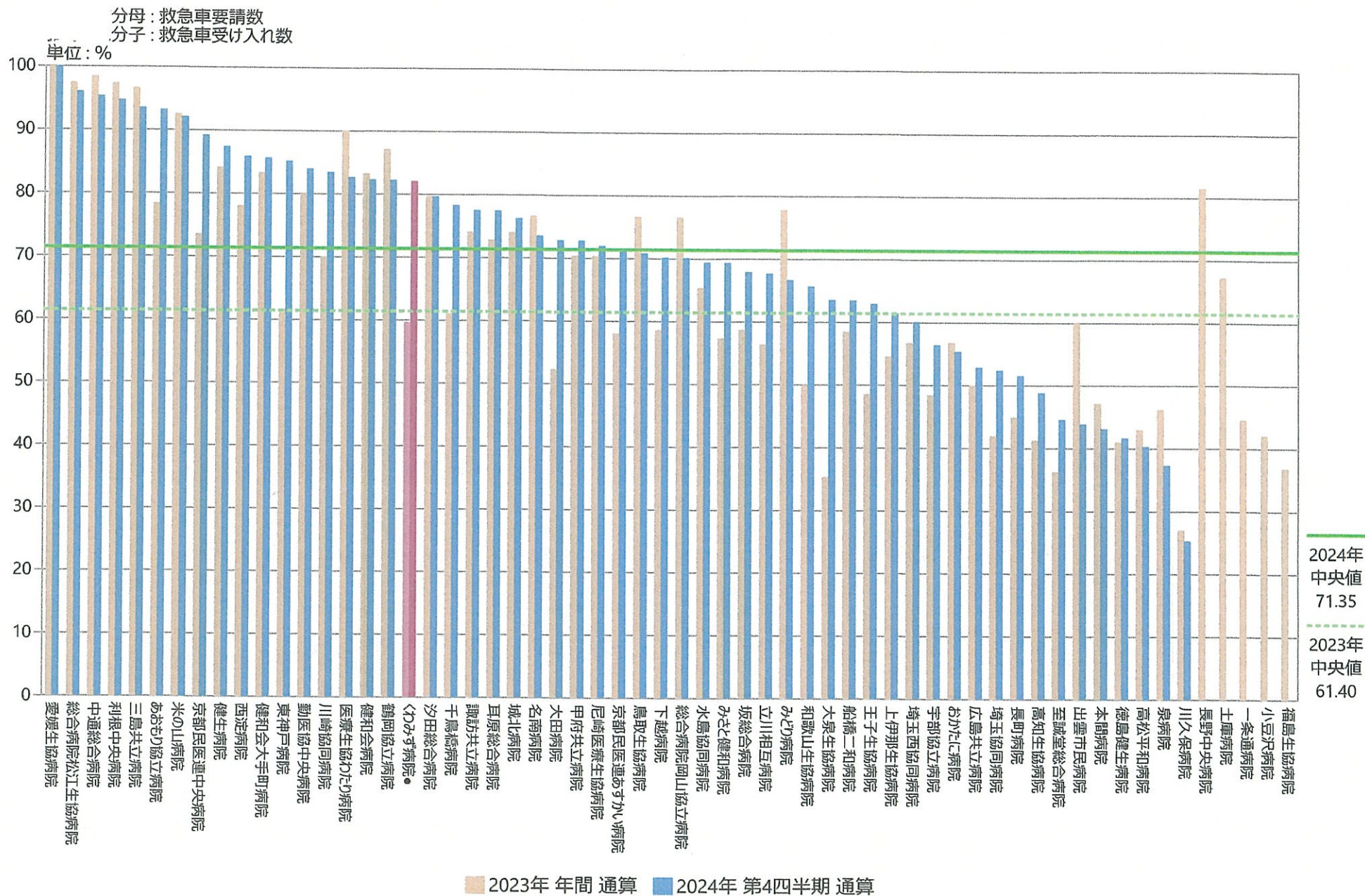


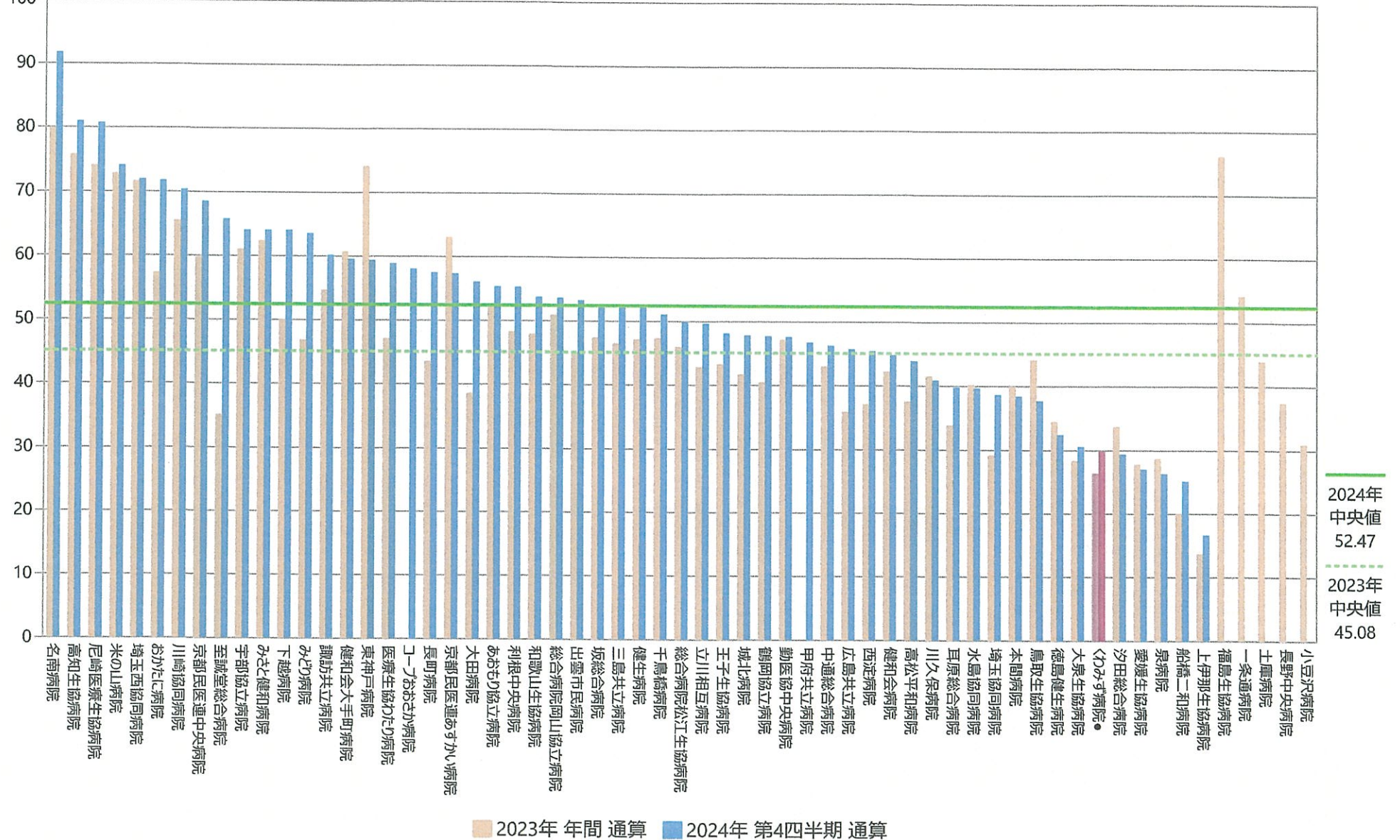
救急搬入受け入れ割合



救急搬入後入院割合

分母：救急車受け入れ数
分子：救急者受け入れ数のうち入院数

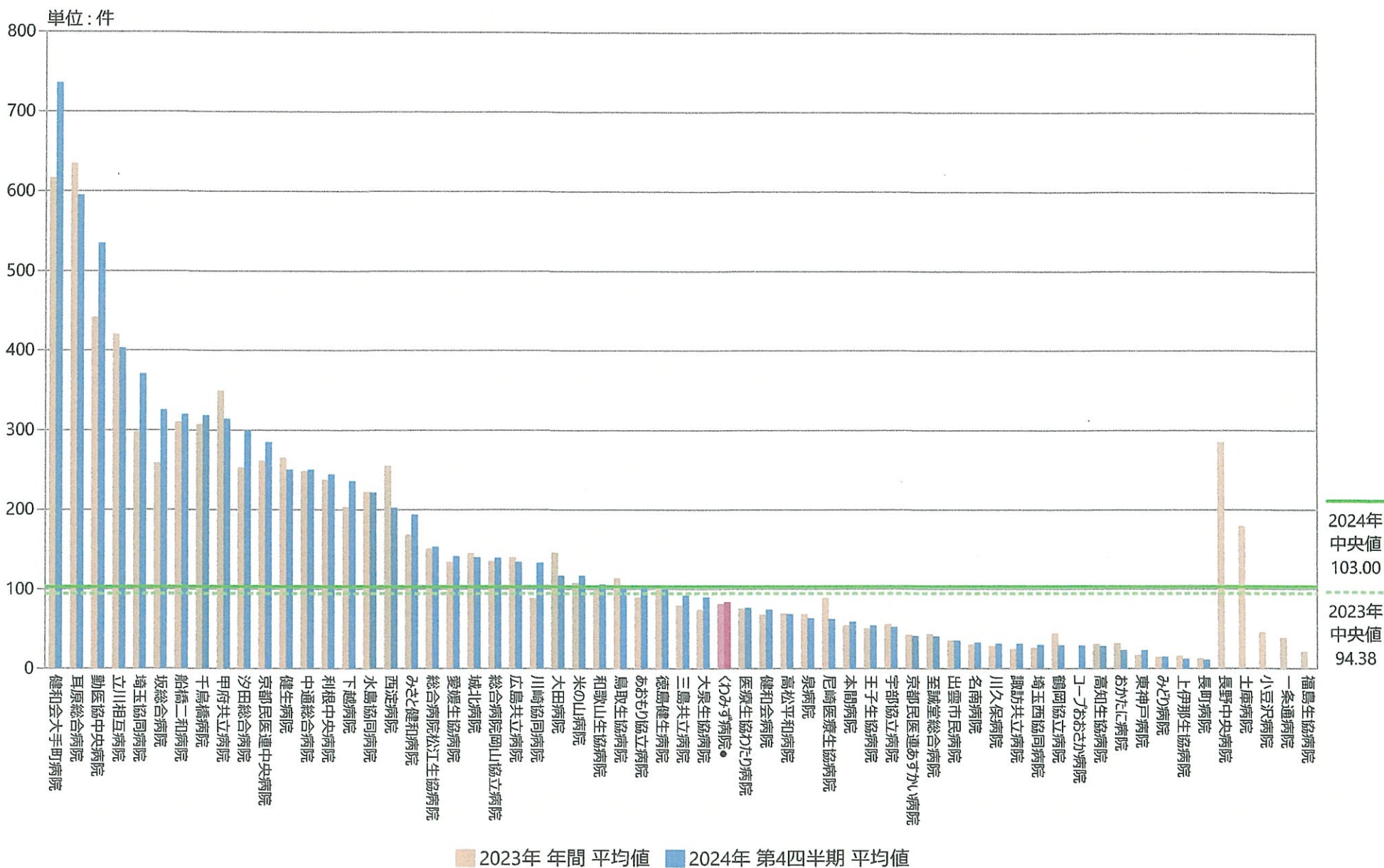
単位：%



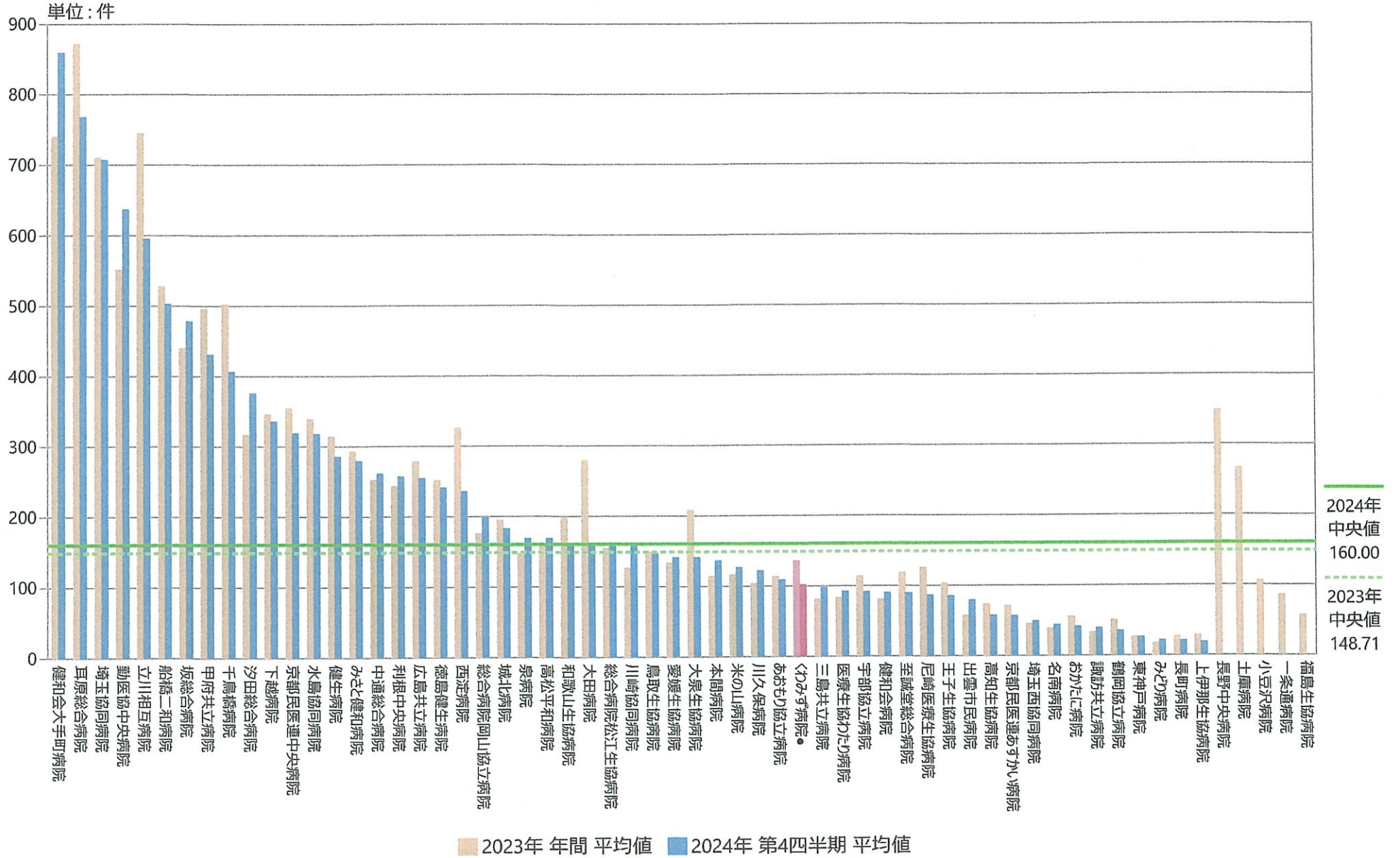
2024年
中央値
52.47

2023年
中央値
45.08

救急車受け入れ数



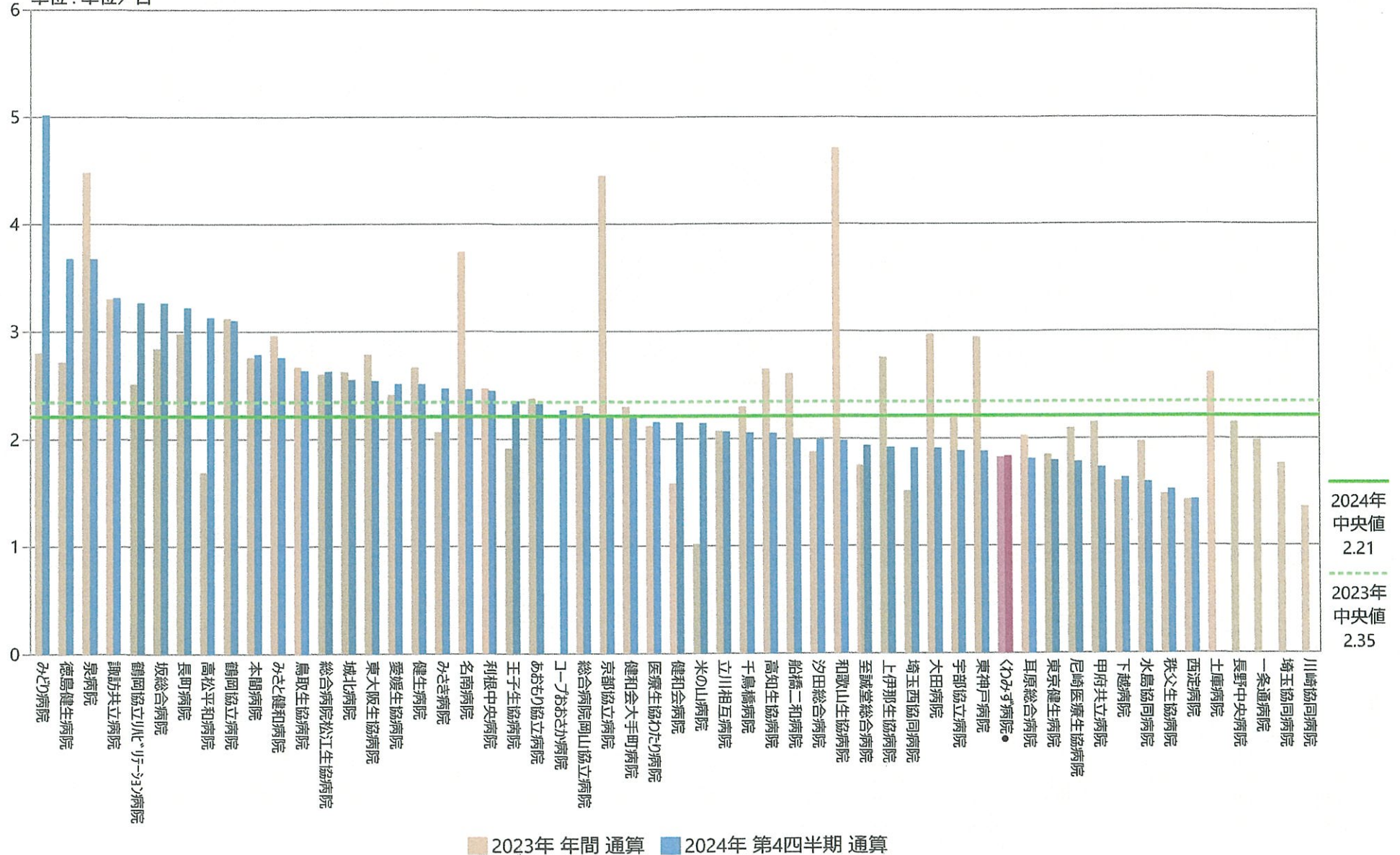
救急車要請数



疾患別リハビリ総単位数（回復期リハ病棟以外の病棟）／訓練実施をした患者の訓練実施日数の総和（回復期リハ病棟以外の病棟）

分母：訓練実施をした患者の訓練実施日数の総和（回復期リハ病棟以外の病棟）
分子：疾患別リハビリ総単位数（回復期リハ病棟以外の病棟）

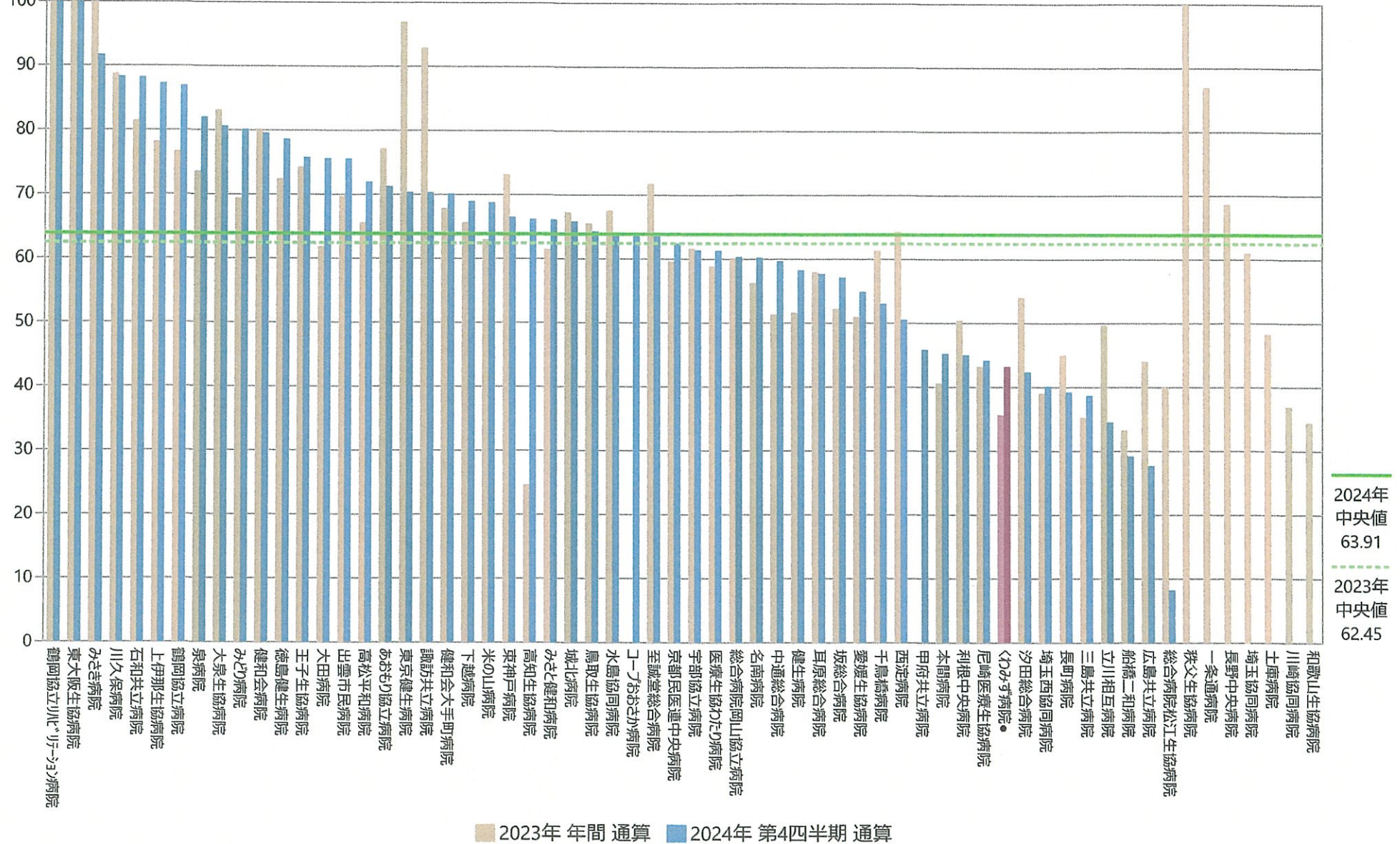
単位：単位／日



リハビリテーション実施率

分母：退院患者数（回復期リハ病棟以外の病棟。在院日数3日以内は除く）
 分子：リハビリテーション（PT、OT、STいずれか）を実施した退院患者（回復期リハ病棟以外の病棟。在院日数3日以内は除く）

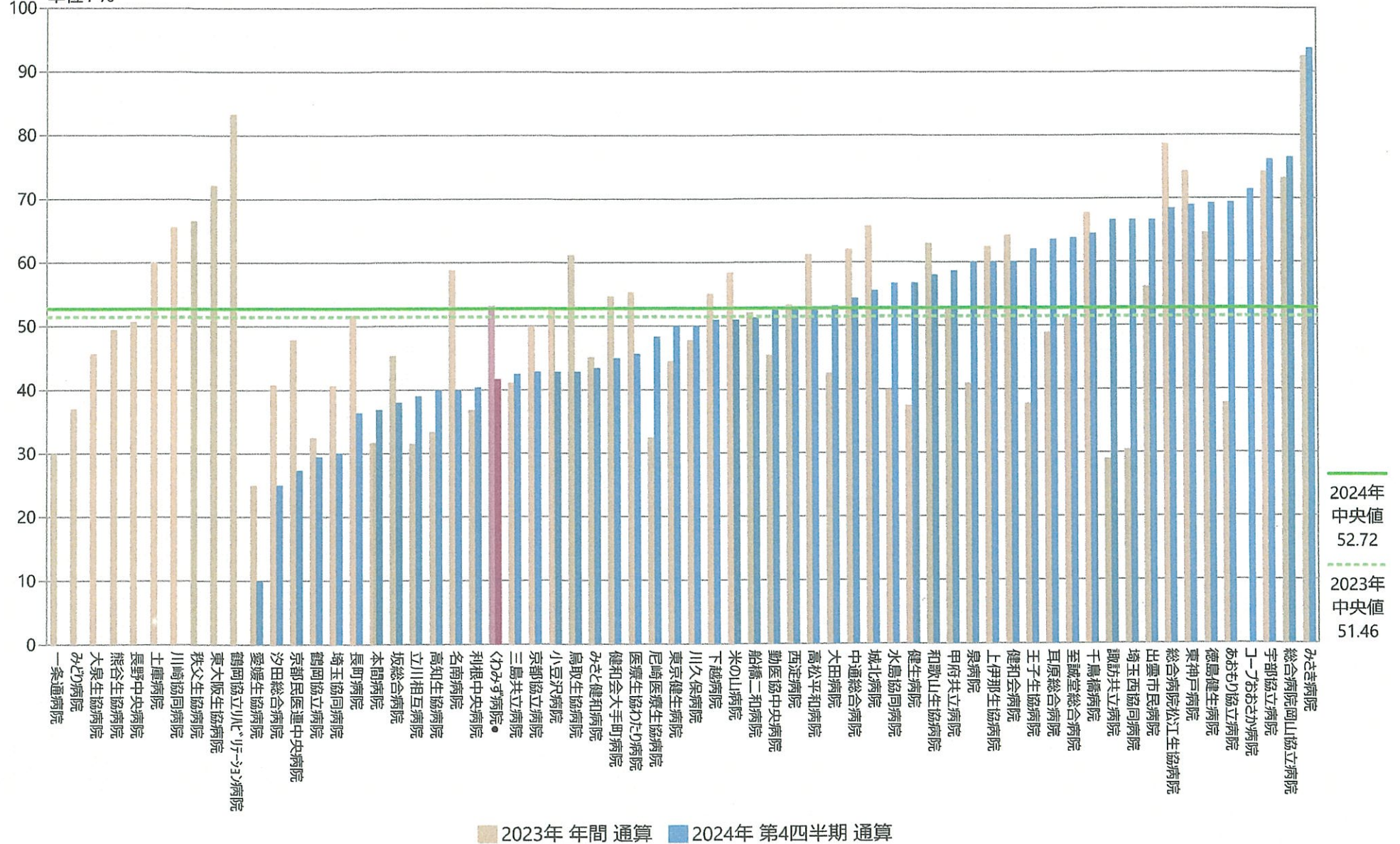
単位：%



総黄色ブドウ球菌検出患者の内のMRSA比率

分母：期間内のS.aureus（黄色ブドウ球菌）検出入院患者数
分子：期間内のMRSA検出入院患者数

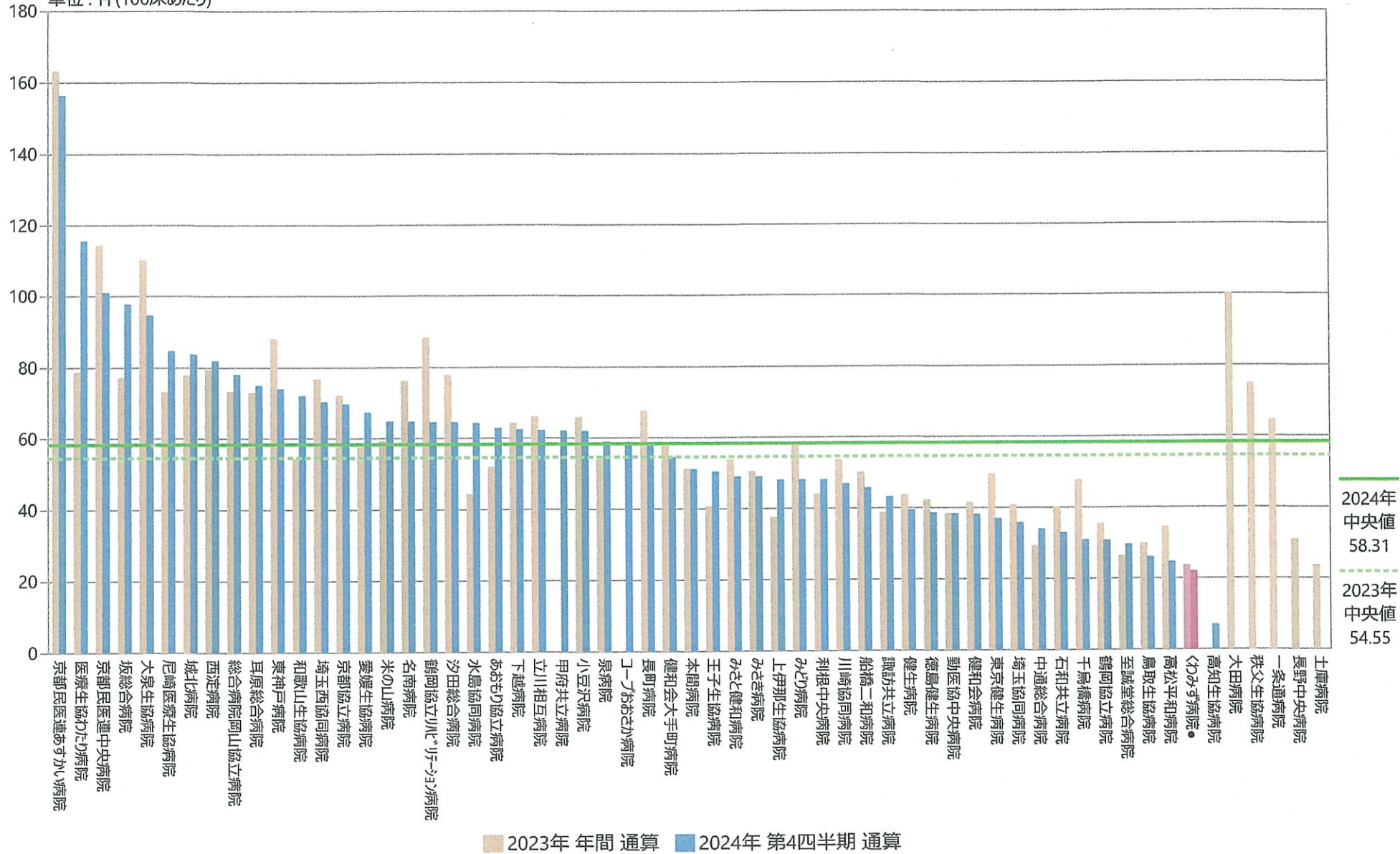
単位：%



1か月間・100床当たりのインシデント・アクシデント発生件数

分母：許可病床数
分子調整前：調査期間中の月毎のインシデント・アクシデント発生件数

単位：件(100床あたり)



●各グラフタイトルは、令和6年度診療報酬改定に準拠した表記としています。

