

地域連携通信

VOL.14 2018年7月

社会医療法人芳和会
くわみず病院



〒862-0954 熊本市中央区神水一丁目14-41
TEL: 096-381-2248 (代表) FAX: 096-381-0779
URL: <http://www.kuwamizu.jp/>
発行責任者: 山田 奈保美

第3回介護施設連携の会を開催しました

6月23日(土)第3回介護施設連携の会を開きました。17施設43名の参加がありました。今回は「褥瘡・スキンテア」をテーマとして、当院の褥瘡管理委員会の看護師2名から褥瘡・スキンテアの違い、創傷管理、予防についての話や、当院での管理、対処方法、被覆材の選び方などについてお話しさせていただきました。

また、グループワークでは、参加施設での予防の工夫、課題など話し合ってくださいました。

褥瘡・スキンテアに対しての施設での取り組みや、悩んでいることを話していただき、当院としても勉強になりました。参加者の方からは貴重な話が聞けた。今後のケアに活かしていきたい。また、今後の連携の会開催に向けてのアドバイスもいただきました。



開放型登録医紹介

当院オープンシステムに新たにご登録いただいた医療機関のご紹介です。
皆様どうぞよろしくお願いいたします。

熊本田崎クリニック 西岡宏晃 医師
西岡裕子 医師

熊本市西区田崎2丁目5-30 TEL:096-211-0011



開放型連携の会を開催します

日時:平成30年9月22日(土)16:00~18:45

会場:くまもと県民交流館パレア 9階 会議室1

- 内容: ①特別講演 森本浩之輔先生(長崎大学熱帯医学研究所)
「肺炎の動向について(仮)」
②教育講演 吉村良平先生(よしむらクリニック)
「糖尿病と睡眠時無呼吸症候群(仮)」
③症例報告 くわみず病院内科医

冠動脈CT検査・大腸CT検査をご利用ください

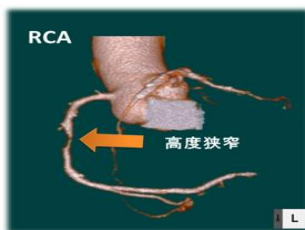
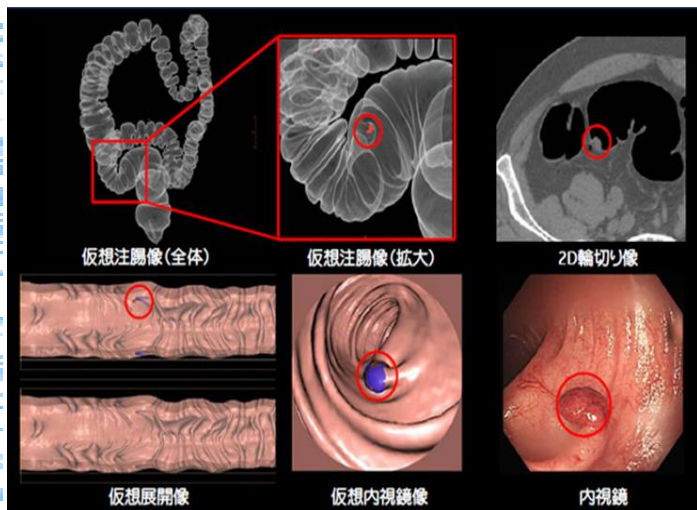
マルチスライスCTで撮影した画像情報を活用することで、多彩な冠動脈や大腸の3D画像等を表示できます。

大腸CTは5ミリ以下や平べったい病変は内視鏡に比して精度は劣りますが、3D画像を活用することであらゆる方向からの観察が可能で、内視鏡では見えにくい壁の裏側でも問題ありません。

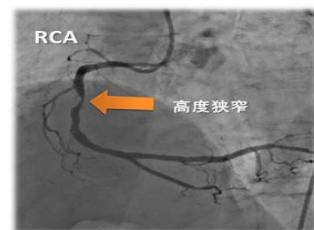
冠動脈CTは非常に高い陰性的中率(NPV:約98%程度)を示しており、狭窄の有無などスクリーニング検査に有用なほか、無症状だが高脂血症や高血圧などのハイリスクな方から、労作時胸痛や狭心症・心電図異常など狭窄の疑われる方にも有用な検査です。

詳しくは、当院外来までお問合せ下さい。

連絡先:096-381-2248(病院代表)



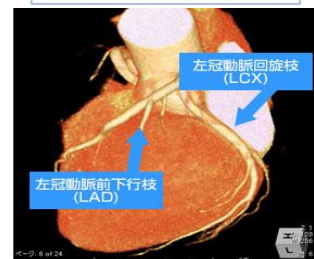
冠動脈CT
右冠動脈(RCA)の高度狭窄が疑われた(矢印)。



冠動脈造影検査
右冠動脈(RCA)の高度狭窄(90%)が認められた(矢印)。



右冠動脈(RCA)



左冠動脈回旋枝(LCX)
左冠動脈前下行枝(LAD)

くわみず病院外来医師体制表(2018年8月)

夏休みのため担当医が変更になる可能性があります。

～診療時間～
午前 9:00~12:00 午後 14:00~17:00 夜間 17:00~19:00 (休診)木曜午後・土曜午後・日祝日

		月			火			水			木			金			土	
		午前	午後	夜診	午前	午後	夜診	午前	午後	夜診	午前	午後	夜診	午前	午後	夜診	午前	
内科	外科	谷口			富満 (産科)			谷口					谷口					
	内科	1・3・4・5 福原	池上 (呼吸器)		2・4 赤木	赤木		2・4 支那医師	成田和	池上 16:30~	赤木		財津	福原	1・3 SAS	2・4 SAS	福原	
	内科	財津	尾田	支援医師	2・3・4・5 岡部 (予約外)	2・3・4・5 岡部 (予約外)		1・3 尾田 SAS		2・4 東雲	福原		1・2・4 小林 (予約外)	赤木	1・2・4 小林	2・3・4 赤木	1・3 東雲	
	内科	岡部 (予約外)	岡部 (予約外)		池上	松本		財津		1・3 光永	池上 SAS		1・4 池上 (呼吸器)	1・2・4 尾田		1・3 池上	1・4 小林	
	内科	松本	松本		1・2・4・5 小林			東雲 (予約外)			東雲 (予約外)		3 赤木 (予約外)			2・4 SAS 尾田	2 岡部	
	内科				1・3・5 尾田			1・2・4 小林			2・4 重岡							
	内科				福原 (予約外)													
女性外来	内科	池上																
	婦人科								片瀬								2・3・4 片瀬	
	乳腺						小山		谷口								2・3・4 谷口	
	漢方	1・2・3・4 王(蔵田文)	1・2・3・4 王									王 (蔵田和)			1・2・3 王		1・2・3 王	
	振動病	谷口						谷口										
	皮膚科	木藤					木藤	木藤						木藤				
	心療科	支援医師						赤木	赤木		橋爪							
小児科	小児科	光永	光永	光永	光永	光永		光永	子防接種		光永	2・3 乳児健診		光永		光永	1・3・5 光永	
	アレルギー 特診													光永				

※医師体制は変更になることがあります。電話でご確認ください。