

地域連携通信

VOL7 .2016年 12月

社会医療法人 芳和会
くわみず病院



〒862-0954 熊本市中央区神水一丁目14-41
TEL: 096-381-2248 (代表) FAX: 096-381-3373
URL: <http://www.kuwamizu.jp/>
発行責任者: 齊藤 信子

ごあいさつ 「年の瀬に」くわみず病院院長 池上あずさ



熊本地震から8か月が過ぎて新しい年を迎えようとしております。今年ほど、新年を待ち遠しく感じた年末はないと思いますが、皆さま方には大変お世話になりました。今回のような未曾有の震災に遭遇して初めて地球上に生かされている人のかなさを哀れに感じないではいられませんでした。そして余震におびえる日々を過ごしてはじめて5年前の東北地震での被災者の方々もどんなに大変なことだっただろうと実感致しました。

私どもの病院は全国から医師をはじめとして1000名を超える医療スタッフの支援を頂きました。大変な時に本当に多くの支援と温情を頂きまして、今日もそして明日も頑張ろうと勇気が湧いてきました。皆さま、本当に有難うございました。地震で倒壊した家や施設などの復興はまだまだこれからです。皆さまと一緒に心を寄せ合って熊本の復興に向かいたいと考えております。今後ともどうぞよろしくお願いいたします。

医師の紹介 くわみず歯科



★前原幸枝Dr★

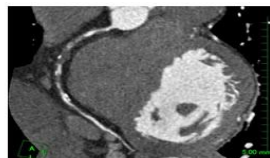
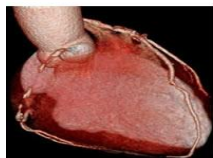
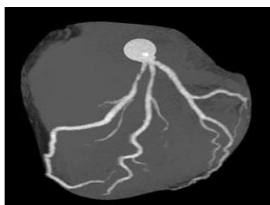
2016年1月着任、前原です。「歯が痛いから歯医者に行く」という考えをお持ちの方が多いと思いますが、定期検診やメンテナンスを重視し、予防治療を心がけ、できるだけ「痛くない・抜かない・保存する」を心がけたいと思います。どうぞ宜しくお願い致します。



★石松裕美加Dr★

2月着任、石松です。歯科の治療は辛いイメージがある方が多いと思いますが、少しでも安心して治療を受けて頂けるよう患者さんの気持ちに寄り添った治療を心がけています。小児の治療も得意です。

CTのお知らせ



2016年7月末よりマルチスライスCTスキャナー（80列）を導入しました。血管3D画像作成が可能となり、診断にも役立っています。地域の先生方も、どうぞお気軽にご利用ください。

開放型システムのご利用について

2015年6月より開始いたしました開放型オープンシステムは、2015年度4件のご利用がありました。お忙しい中、ご足労いただきました先生方には、心よりお礼を申し上げます。

ご利用いただいた患者・ご家族様からは、「かかりつけの先生と一緒に診てくれることで、紹介時の治療内容が継続され安心できた。かかりつけの先生が来られたので心強かった」などのご意見をいただきました。2016年度は、まだ開放型システムのご利用にはつながっておりませんが、開業医の先生方からも流れも分かりやすく利用し易いというご意見をいただいております。事務的な作業など煩わしいと思われていたり、ご不明な点も多いかと存じます。何なりとお申し出いただき、スムーズに受け入れができるよう努めてまいります。どうぞよろしくお願い申し上げます。

開放型登録医の新規ご紹介

クリニック・医師名	クリニック・医師名	クリニック・医師名	クリニック・医師名
池上第2クリニック 池上 研先生	庄野循環器内科 庄野 元先生	日赤通り谷崎MAクリニック 谷崎 俊哉先生	守屋医院 守屋 信英先生
いちぐちクリニック 一口 修先生	水前寺公園クリニック 田中 智樹先生	内田クリニック 内田 隆先生	グレースメディカルクリニック 伊藤 信久先生
斉藤耳鼻咽喉科 斉藤 龍也先生	おびやま在宅クリニック 宮崎 義久先生	山本内科クリニック 山本 太郎先生	徳永内科胃腸科 徳永 孝生先生
在宅・よろず相談 俵 哲 先生	堀江内科医院 堀江 健先生	川口内科クリニック 川口 祐司先生	わかばクリニック 片山貴文先生
熊本ホームケアクリニック 井田 栄一先生	いずみクリニック胃腸科 泉 文治先生	ほんだ耳鼻咽喉科 本田 達也先生	*新規登録医 わかばクリニック 飯田 伸一先生
宮津内科 宮津 利加子先生	末藤医院 末藤 久和先生	平山ハートクリニック 平山 統一先生	2016年12月現在 22施設 23名登録

医師部会開催 講演「中小病院での家庭医・総合医養成」について

当院では、日本プライマリーケア連合学会認定「家庭医療後期研修プログラム」施設として、今後の医師養成方針の柱に「家庭医・総合医」を据えています。その具体化を進めるために、2016年12月3日午後、ANAクラウンプラザホテル熊本ニューカレにて北海道勤医協札幌病院副院長の佐藤健太先生をお呼びして、「中小病院での家庭医・総合医養成」と題する講演を開催しました。札幌病院はくわみず病院と同じ100床規模の病院で、家庭医・総合医の養成に大きく成功されており、いくつもの示唆に富むお話を聞くことができました。地域の問題の大部分が集まってくる診療所や中小病院は、「Common Disease」のエキスパートである家庭医・総合医を学ぶフィールドとして最適だと改めて確認する機会となりました。来年度から当院の家庭医プログラムで研修予定の研修医の感想も好評でモチベーションが上がったようです。くわみず病院から家庭医・総合医を誕生させることができるよう、引き続き取り組みを進めてまいります。



市民公開講座のご案内 なぜ高齢者は肺炎になりやすいのか？

記念講演

①「高齢者の誤嚥性肺炎を予防する栄養ケア」

演者：玉名地域医療センター
摂食嚥下栄養療法科 前田 圭介 先生

②「お口の健康管理で誤嚥性肺炎を予防しよう」

演者：益城インプラントセンター
共愛歯科医院 副院長 園田 隆紹 先生



開催日時：2016年12月23日 金（祝日）

場所：くまもと県民交流館パレア10F

開場：13:00 開演：13:30

年始年末の当番医

年末の行事 震災復興もちつき大会

2017年 1月1日
内科 8:00~翌8:00
小児科8:00~17:00



12月10日（土）
くわみず病院の駐車場
で震災復興もちつき大会
を開催しました。患者さん
やご近所の方々と一緒に
ついたてのお餅をみんなで
おいしくいただきました。

当番医以外でもご入院等
につきましてはお気軽
にご相談ください。



交通のご案内

- 県庁前バス停より歩いて5分
- 八丁馬場電停より歩いて5分
- 無料駐車場あり

◆ 受付時間 ◆

- 【午前】 8:00 - 12:00 (月 - 土)
- 【午後】 13:30 - 17:00 (月 - 金)
- 【夜間】 16:30 - 19:00 (火, 水, 金)

〒 862-0954
熊本市中央区神水1 - 14-41
TEL: 096-381-2248 (代表)
FAX: 096-381-0779



URL: <http://www.kuwamizu.jp/>

外来診療一覽表

2016年7月より木曜午後は休診となっております。
ただし、急患の場合は、ご相談ください。

【午前受付】8:00-12:00（月-土）

	月	火	水	木	金	土
内科	松本（第2） 福原（第2以外） 尾田 光永顕	池上 松本（第1,3） 赤木（正）（第4） 尾田（第2）	松本（新患） 尾田 分山	赤木（正） 福原	池上 上拾石 財津	赤木（正） （第1,2） 上拾石
SAS				池上		松本・福原交互 （第2,4）
漢方	王	—	—	王	—	王
外科	谷口	—	谷口	谷口	—	—
皮膚科	木藤	富満	木藤	—	木藤	—
女性外来	池上 宮本利（婦人科）	—	宮本明	—		宮本利（婦人科）
小児科	光永隆	光永隆	光永隆	光永隆	光永隆	光永隆（第 1,3,5）
精神科	寺内	藤野	赤木（健）	菊陽	—	—

【午後受付】13:30-17:00（月-金）

午後	月	火	水	木	金	土
内科	池上 松本 財津	松本 赤木（正）	成田和	休診	松本 赤木（正） 福原（SAS） 成田文	—
漢方	王	—	—	休診	王	—
皮膚科	—	木藤	—	休診	—	—
女性外来	—	小山（マンモ）	片淵 成田和 谷口（マンモ）	休診	—	—
小児科	光永隆	光永隆	予防接種	乳児検診	特診	—
精神科	—	—	赤木（健）	—	尾上	—

【夜診受付】16:30-19:00（月、火、水、金）

	月	火	水	木	金	土
内科	—	松本 上拾石	池上 尾田	—	福原 財津	—
小児科	光永隆		光永隆	—	光永隆	—

【歯科受付】午前8:45-12:30 午後14:00-17:00（土は午後休診）

	月	火	水	木	金	土
歯科午前	前原・石松	前原・石松	石松	前原	前原・石松	隔週交互
歯科午後	前原・石松	前原	石松	病棟/訪問	前原・石松	休診